

LE 21 NOVEMBRE 2012 à 14h30, à la Pâtisserie PIERSON,
ch de Luxembourg n°7 à 5336 Courrière,
Les Notaires associés DECLAIRFAYT Jean Paul, Anne & Antoine à Assesse, exposeront en :

GRANDE VENTE PUBLIQUE

CRUPET (Commune d'Assesse)
un des PLUS BEAUX VILLAGES DE WALLONIE

Sis à front de la rue des Loges

10 TERRAINS À BÂTIR

Équipés, en zone d'épuration individuelle

LIBRES DE CONSTRUCTEUR

Environnement et qualité de vie exceptionnels
À 10 min de la E411 et 25min de Namur !

7 Lots
de 10a43 à 12a60

(situés sur le plateau !)

Cadastrés 2^{ème} division
section C partie des n°428/L & 411/T/4
Situés en zone d'habitat à caractère villageois de classe II.
Fond rouge (schéma)

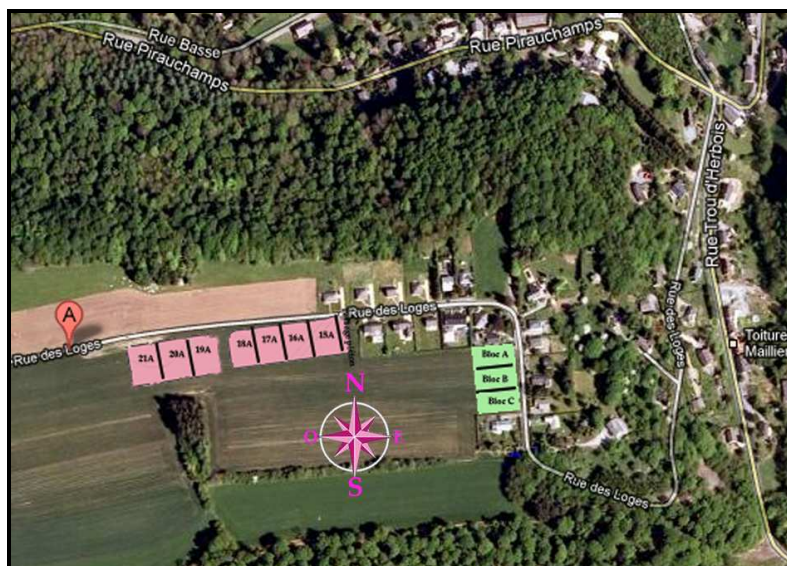
Mise à Prix de chaque lot :
80.000€

3 Lots
de 10a42 à 10a47

(situés sur une légère pente)

Cadastré 2^{ème} division
section C partie des n°1/E/4 & 411/F/4
Situés en zone d'habitat à caractère villageois de classe II.
Fond vert (schéma)

Mise à Prix de chaque lot :
70.000€



Renseignements, visites et conditions en l'Etude des Notaires DECLAIRFAYT
Jean Paul, Anne et Antoine, Notaires associés à Assesse : 083/65.50.96.

Les amateurs sont priés de se munir de leur livret de mariage ou d'un extrait de leur acte de naissance. Les personnes mariées seront présentes toutes deux en personnes ou munies d'une procuration de leur conjoint dûment légalisée, sauf en cas de régime de séparation de biens.